



- EN Read Safety Precaution booklet before first use.
- DA Læs i hæfte med sikkerhedsforskrifter før brug første gang.
- DE Vor der erstmaligen Verwendung Broschüre mit Sicherheitshinweisen lesen.
- ES Leer el folleto de precauciones de seguridad antes del primer uso.
- ET Enne kasutamist luguge ettevõtte kasutusjuhendit hoolikalt läbi.
- FI Lue tuotteen käyttöohjeet käyttöä varten ennen ensimmäistä käyttökertaa.
- FR Lisez le manuel des consignes de sécurité avant la première utilisation.
- IT Leggere l'opuscolo con le precauzioni di sicurezza prima del primo utilizzo.

- LT Prieš naudojimą atidžiai perskaitykite pildėmąjį instrukciją.
- LV Pirms pirmās lietošanas reizes, izlasiet drošības noteikumu bukletu.
- NO Les hæftet med sikkerhetsanvisningene før første gangs bruk.
- RU Прочтите руководство по использованию перед первым применением.
- SV Läs säkerhetsanvisningarna för första användning.
- TR İlk kullanımdan önce Güvenlik Kitabını okuyunuz.

יש לקרוא את הוראות הבטיחות לפני השימוש הראשון.



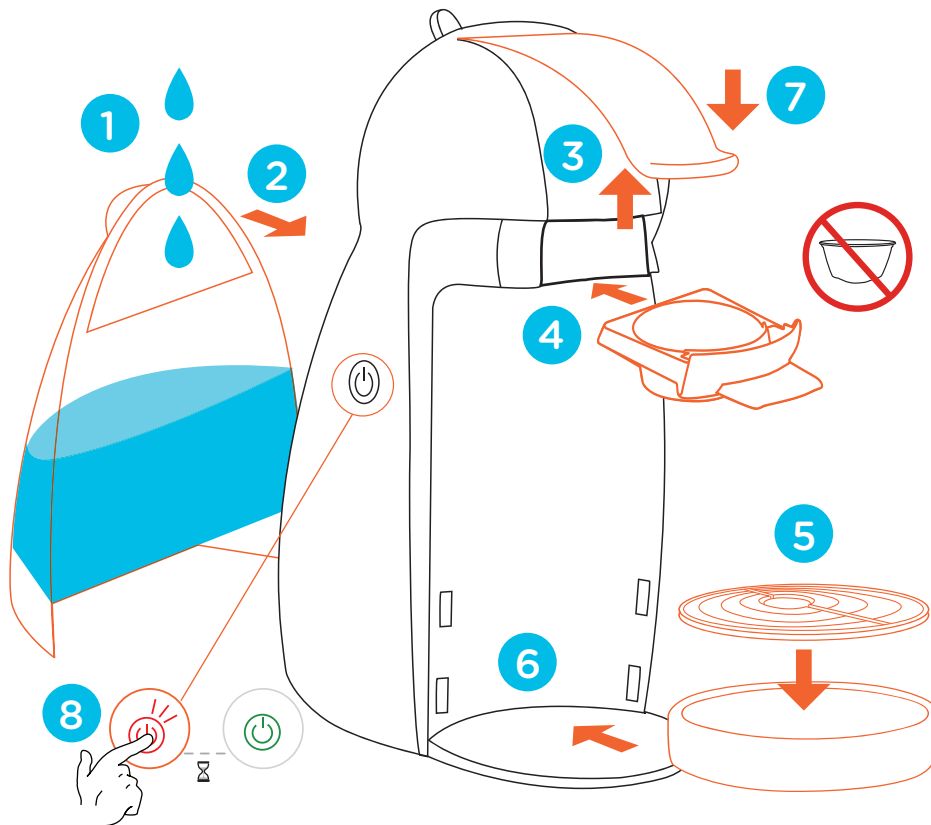
PICCOLO

GET ME STARTED

YouTube NESCAFÉ DOLCE GUSTO WORLDWIDE CHANNEL



## FOLLOW MY STEPS



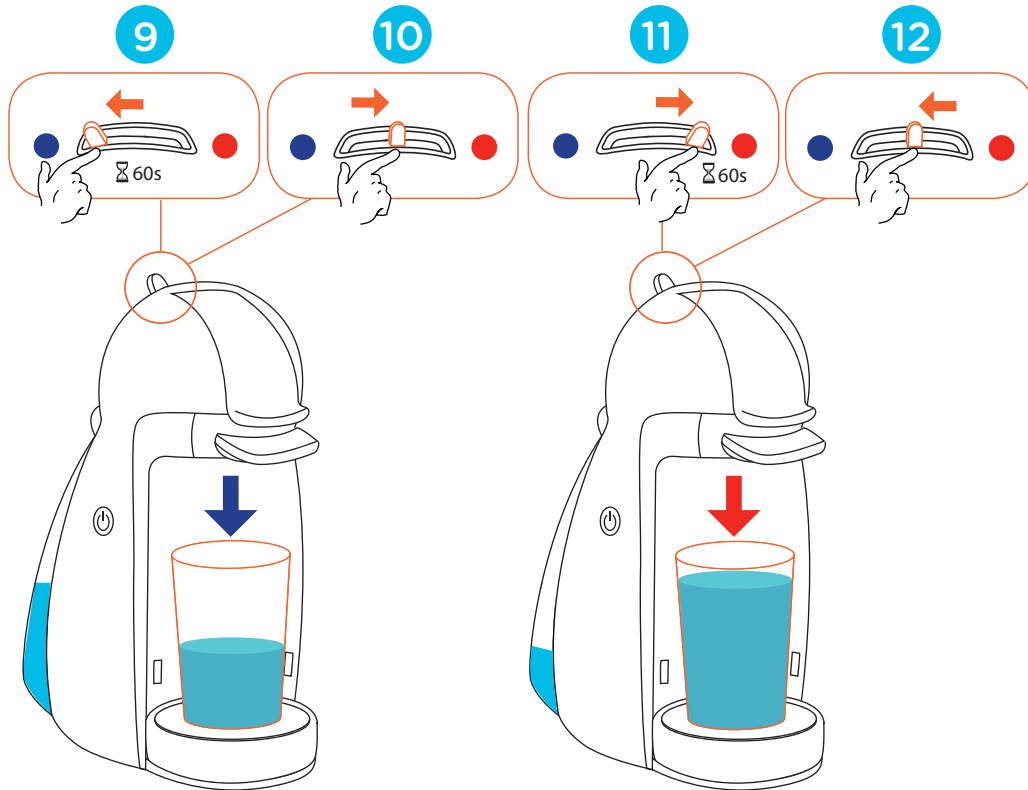
DE Erste Schritte FR Respectez l'ordre des opérations IT Seguiami passo passo...

ES Siga mis indicaciones TR Adımlarımı takip et דעצ רחא דעצ יתיא ומדקתה HE

SV Följ mina steg NO Følg min veiledning FI Seuraa askeleitani DA Følg mig

LT Atlik visus veiksmus LV Seko manām norādēm ET Järgi minu samme RU Всѣ по порядку

## AND CLEAN ME FIRST



DE Maschine zuerst reinigen FR Nettoyez-moi d'abord IT ...ma prima puliscimi

ES Y límpieme primero TR Ve beni önce temizle HE תחילה, נקו אותי

SV Och rengör mig först NO Og rengjør meg først FI Ja puhdista minut ensin DA Og rengør mig først

LT Ir pirmiausia mane išvalyk LV Un vispirms mani iztīri ET Kõigepealt puhasta mind RU Сначала очистка

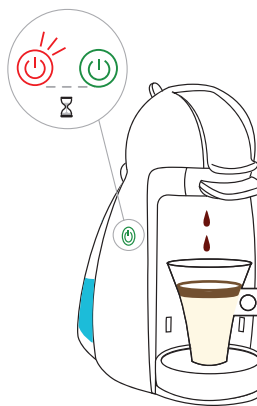
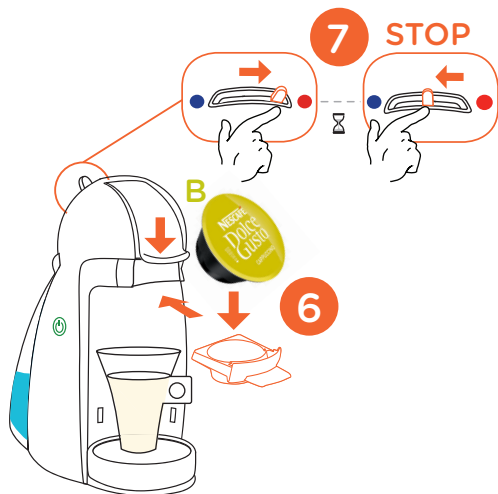
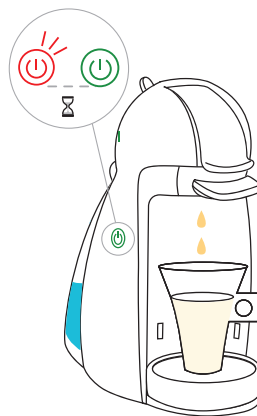
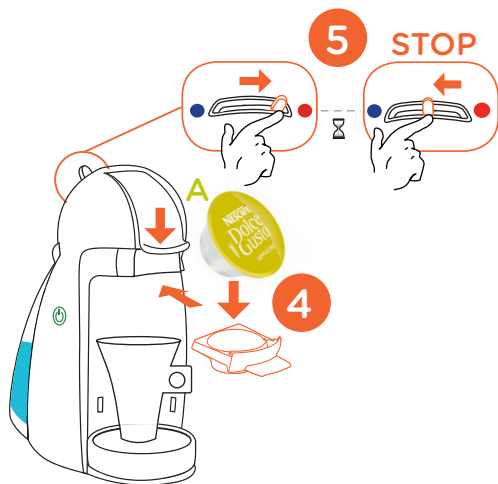


## LET ME SERVE YOU



3

DE Bedienung FR Laissez-moi vous servir IT Lascia che prepari per te  
ES Déjeme servirle TR Sana servis yapmama izin ver הרשו לי להגיש לכם

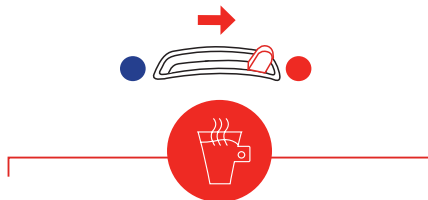


SV Låt mig servera dig NO La meg servere deg FI Anna minun palvelle sinua DA Lad mig tjene dig  
 LT Leisk tau tarnauti LV Ļauj man pasniegt tev dzērienu ET Luba mul Sind teenindada RU Готов к работе

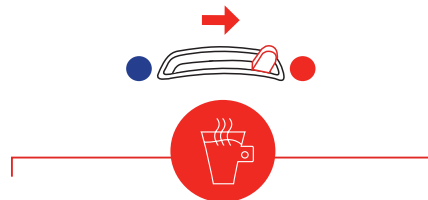




## LET ME SERVE YOU

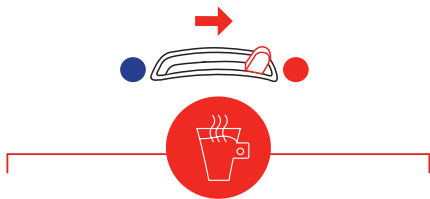


### ESPRESSO

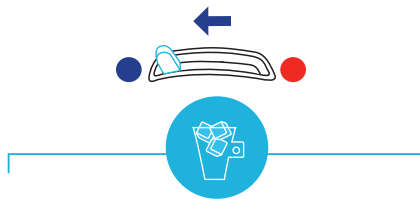
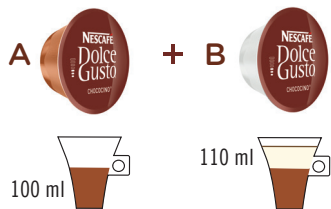


### CAPPUCCINO

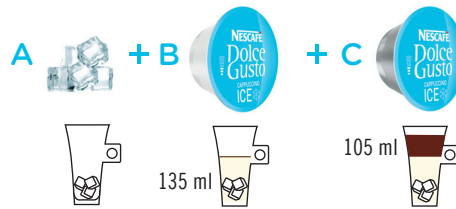




## CHOCOCINO



## CAPPUCCINO ICE

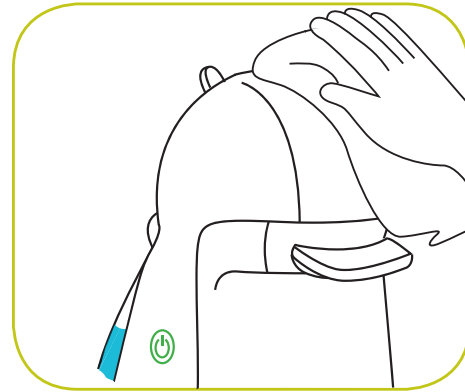
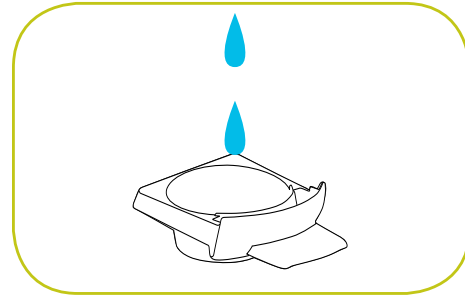
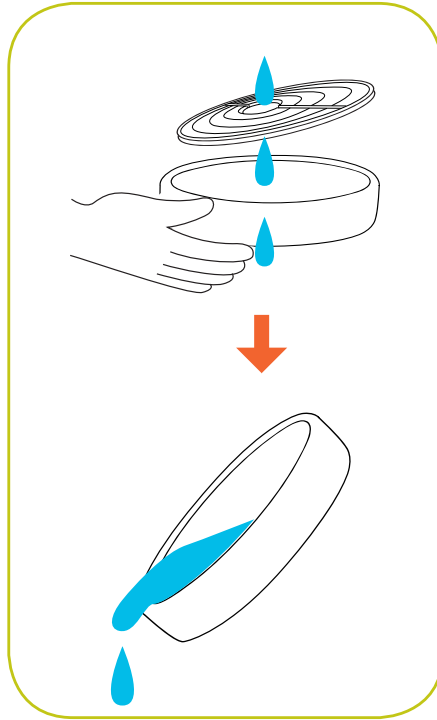


SV Låt mig servera dig NO La meg servere deg FI Anna minun palvella sinua DA Lad mig tjene dig  
 LT Leisk tau tarnauti LV Ļauj man pasniegt tev dzērienu ET Luba mul Sind teenindada RU Готов к работе





## TAKE CARE OF ME



DE Maschine pflegen FR Prenez soin de moi IT Abbi cura di me

ES Cuideme TR Benimle ilgilen טפלו בי היטב HE

SV Ta hand om mig NO Ta vare på meg FI Huolehdi minusta DA Pas på mig

LT Pasirūpink manimi LV Rūpējies par mani ET Hoolitse minu eest RU Обслуживание





**DESCALING KIT\***

[WWW.DOLCE-GUSTO.COM](http://WWW.DOLCE-GUSTO.COM)

**USER MANUAL\*\***

[WWW.DOLCE-GUSTO.COM](http://WWW.DOLCE-GUSTO.COM)

\* DE Entkalkungsset FR Kit de détartrage IT Set di decalcificazione  
 ES Kit de descalcificación TR Kireç giderme seti HE ערכת הסרת אבנית  
 SV Avkalkningsset NO Avkalkningssett FI Kalkinpoistosarja DA Afkalkningsset

LT Nukalkinimo LV Atkalķošanas komplekts ET Katlakivi eemaldamise komplekt RU Комплект для удаления накипи

\*\* DE Benutzerhandbuch FR Mode d'emploi IT Istruzioni per l'uso  
 ES Manual de usuario TR Kullanıcı Kilavuzu HE מדריך למשתמש

SV Bruksanvisning NO Brukerhåndbok FI Käyttöohje DA Brugervejledning  
 LT Naudotojo vadovas LV Lietošanas pamācība ET Kasutajjuhend RU Руководство пользователя



## DISCOVER THE WHOLE FAMILY

ESPRESSO  
CAMEL



LUNGO



MARRAKECH  
TEA



GRANDE  
MILD



LATTE  
MACCHIATO



ESPRESSO  
BARISTA



MOCHA



CAFÉ  
AU LAIT



DE Produktfamilie FR Découvrez toute la gamme IT Scopri l'intera gamma di prodotti  
ES Descubra la familia al completo TR Tüm aileyi keşfet (מגוון המוצרים עשוי להשתנות מעת לעת) HE הכירו את כל משפחת המוצרים  
SV Upptäck hela familjen NO Oppdag hele sortimentet FI Huomaa koko perhe DA Se hele familien  
LT Nauda visai šeimai LV Atklāj visu ģimeni ET Tutvu kogu perekonnaga RU Посмотреть все



## HOTLINES

<b>AE</b> 800 348786 8008 971 971	<b>ES</b> 900 10 21 21	<b>LB</b> +961 4 548595	<b>QA</b> +97148100081
<b>AL</b> 0842 640 10	<b>FI</b> 0800 0 6161	<b>LU</b> 8002 3183	<b>RO</b> 0 800 8 637 853
<b>AR</b> 0800 999 81 00	<b>FR</b> 0 800 97 07 80	<b>IT</b> 8 700 55 200	<b>RU</b> 8-800-700-79-79
<b>AT</b> 0800 365 23 48	<b>GB</b> 0800 707 6066	<b>LV</b> 67508056	<b>SA</b> 8008 971 971
<b>AU</b> 1800 466 975	<b>ROI:</b> 00800 6378 5385	<b>MA</b> 080 100 52 54	<b>SE</b> 020-299200
<b>BA</b> 0800 202 42	<b>GR</b> 800 11 68068	<b>ME</b> 020 269 902	<b>SG</b> 1 800 836 7009
<b>BE</b> 0800 93217	<b>GT</b> 1-800-299-0019	<b>Middle East:</b> +971 4 8100000	<b>SK</b> 0800 135 135
<b>BG</b> 0 800 1 6666	<b>HK</b> (852) 21798999	<b>MX</b> 5267 3304	<b>SL</b> 080 45 05
<b>BR</b> 0800 7762233	<b>HN</b> 800-2220-6666	01800 365 2348	<b>SR</b> 0800 000 100
<b>CA</b> 1 888 809 9267	<b>HR</b> 0800 600 604	<b>MK</b> 0800 00 200	<b>SV</b> 800-6179
<b>CH</b> 0800 86 00 85	<b>HU</b> 06 40 214 200	<b>MT</b> 80074114	<b>TH</b> 1-800-295588
<b>CL</b> 800 4000 22 800 800 711	<b>ID</b> 001803657121	<b>MY</b> 1800 88 3633	0-2657-8601
<b>CO</b> 01800-05-15566	<b>IE</b> 00800 6378 5385	<b>NI</b> 1-800-4000	<b>TR</b> 0800 211 02 18 4 44 31 60
<b>CN</b> 400 630 4868	<b>IL</b> 1-700-50-20-54	<b>NL</b> 0800-3652348	<b>TW</b> 0800-000-338
<b>CR</b> 0800-507-4000	<b>IT</b> 800365234	<b>NO</b> 800 80 730	<b>UA</b> 0 800 50 30 10
<b>CZ</b> 800 135 135	<b>JO</b> +962-6590 2998	<b>NZ</b> 0800 365 234	<b>US</b> 1-800-745-3391
<b>DE</b> 0800 365 23 48	<b>JP</b> (machines) 81-35651-6848 (capsules) 81-35651-6847	<b>PA</b> 800-0000	<b>UY</b> 0800-2122
<b>DK</b> 80 300 100	<b>KR</b> 080-234-0070	<b>PE</b> 80010210	<b>VN</b> 1800 6699
<b>DO</b> (809) 508-5100	<b>KG</b> 0842 640 10	<b>PH</b> 898-0061	<b>ZA</b> +27 11 514 6116 (toll free) 086 009 6116
<b>EE</b> 6 177 441	<b>KW</b> +97148100081	<b>PL</b> 0800 174 902	
	<b>KZ</b> 8-800-080-2880	<b>PT</b> 800 200 153	
		<b>PY</b> 0800-112121	



**EN** The guarantee does not cover appliances that do not work or do not work properly because they have not been maintained and/or descaled.

**DA** Garantien omfatter ikke maskiner, som ikke virker eller ikke fungerer korrekt på grund af manglende vedligeholdelse eller afkalkning.

**DE** Von der Garantie ausgeschlossen sind Schäden, die auf unsachgemäße Wartung und/oder Entkalkung zurückzuführen sind.

**ES** La garantía no cubre los aparatos que no funcionan o no funcionan correctamente porque no han sido debidamente mantenidos y/o descalcificados.

**ET** Garantii ei kata seadmeid, mis ei tööta või mis ei tööta korrektselt, kuna neid ei ole hooldatud ja/või katlakivi ei ole eemaldatud.

**FI** Takuu ei kata laitteita jotka eivät toimi tai jotka eivät toimi kunnolla mikäli niitä ei ole huollettu tai kalkinpoistoa suoritettu.

**FR** La garantie ne prend pas en compte les machines qui ne fonctionnent plus ou mal, à cause d'une erreur de manipulation et/ou si le détartrage n'a pas été effectué.

**IT** La garanzia non copre i dispositivi non funzionanti o che non funzionano correttamente per i quali non sono state effettuate le dovute operazioni di manutenzione e/o decalcificazione.

**LT** Prietaisams, kurie neveikia arba veikia netinkamai, nes buvo neprižiūrimi ir (arba) iš jų nebuvo pašalinamos kalkės, garantija netaikoma.

**LV** Ši garantija neattiecas uz ierīcēm, kas nedarbojas, jo nav pareizi lietotas un/vai nav atkalķotas.

**NO** Garantien dekker ikke maskiner som ikke virker eller ikke virker riktig på grunn av mangel på vedlikehold eller avkalkning.

**RU** Гарантия не распространяется на кофемашины, которые не работают или работают неправильно из-за того, что они были не очищены от накипи.

**SV** Garantien täcker inte apparater som inte fungerar eller inte fungerar korrekt eftersom de inte har behandlats korrekt och / eller avkalkas.

**TR** Bakımı yapılmamış ve/veya kireci temizlenmemiş olan ve bu nedenle düzgün çalışmayan aygıtlar garanti kapsamı dışındadır.

האחריות אינה מכסה מכשירים שאינם פועלים או אינם פועלים כראוי  
עקב היעדר תחזוקה ו/או אי-הסרת אבנית.



[www.dolce-gusto.com](http://www.dolce-gusto.com)